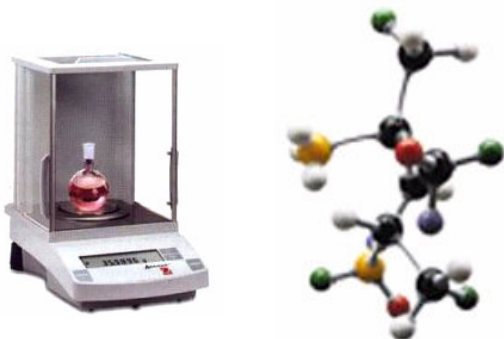


SERVIZIO DI CONSULENZA

Il servizio di **INIZIATIVE SCIENTIFICHE S.R.L.** non si ferma alle analisi. Una **esperienza consolidata** consente di seguire il cliente nell'attività professionale e nelle più diverse necessità ed esigenze, anche in campo ambientale, quali stesura di **domande di autorizzazione, MUD, rischio chimico** etc..



Gentile Cliente, questi sono solo alcuni dei numerosi servizi che siamo in grado di fornire ad una azienda come la Sua. Le possiamo garantire la preparazione e la professionalità che ci sono attestate anche dalle certificazioni ISO 9002 / UNI EN ISO 9002 - ED. 1994 nonché ISO 9001 / UNI EN ISO 9001 - Ed. 2000 (Vision) per Servizi di Analisi Chimiche . Contattandoci avrà inoltre modo di constatare la convenienza dei nostri prezzi, anche in relazione alla qualità del lavoro svolto, saremo lieti di poter dialogare con Lei e la Sua azienda.



INIZIATIVE SCIENTIFICHE S.R.L.

*Da OLTRE
QUINDICI ANNI nel
settore delle
ANALISI CHIMICHE
ed AMBIENTALI*



SEDE

Via Monti, 18
20028 - SAN VITTORE OLONA (MI)

Tel.: +39 0331 422046

Fax: +39 0331 422038

E-mail : inscient@tin.it

www.iniziativescientifiche.com



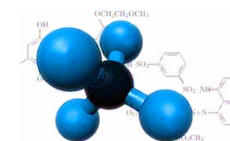
INIZIATIVE SCIENTIFICHE S.R.L.

Professionalità

Esperienza

Riservatezza

AZIENDA CERTIFICATA IN
SERVIZI DI ANALISI CHIMICHE
DA OLTRE 15 ANNI NEL
SETTORE, OFFRE AI PROPRI
CLIENTI UNA COLLABORAZIONE
COMPLETA IN CAMPO ANALITICO



SINCERT



***PRENDA VISIONE DELLE
OFFERTE DESCRITTE IN
QUESTO DEPLIANT !!***

I NOSTRI SERVIZI

L'attività di analisi chimica conto terzi è stata per anni l'impegno elettivo per **INIZIATIVE SCIENTIFICHE S.R.L...**, che ha sviluppato la propria attività collaborando inizialmente col settore chimico e farmaceutico, estendendo poi i rapporti nel ramo produttivo, dalle grosse industrie di lavorazione dei metalli fino alle piccole realtà a gestione familiare.

Garantendo in ogni caso, grazie alla completezza della propria strumentazione, **il più completo spettro di analisi.**

ANALISI ELEMENTARE

E' la tecnica più affidabile per la determinazione dei costituenti della struttura molecolare. Rappresenta un'alternativa alle tradizionali tecniche umide (Kjeldal).

ASSORBIMENTO ATOMICO

E' una tecnica di largo uso tanto in indagini ambientali quanto in molte problematiche merceologiche. Il nostro laboratorio dispone delle apparecchiature necessarie per lavorare in ultratraccia e di un parco lampade particolarmente ampio.

GRANULOMETRIA LASER

E' una tecnica analitica in grado di definire il profilo granulometrico di un prodotto a granulometria estremamente piccola e quindi non determinabile con la metodologia classica mediante setacci.

SPETTROMETRIA DI MASSA

Si compone di due sistemi: un quadripolare ed una trappola ionica, con possibilità di effettuare determinazioni sia ad elevata sensibilità sia con la tecnica dell'introduzione diretta in sorgente.

PROFESSIONALITÀ AL SERVIZIO DELLE AZIENDE

Per poter far fronte ad un'ampio spettro di determinazioni, garantendo la soluzione delle problematiche analitiche richieste dai clienti nei diversi ambiti professionali, sono necessari ingenti investimenti sia sul fronte strumentale che su quello formativo-professionale. Da qui la necessità, di affidarsi ad un laboratorio e ad un servizio di consulenza dalla incontestata serietà e professionalità. Ed è proprio questa completezza di servizi, unita a personale altamente qualificato, che caratterizza l'operatività di **INIZIATIVE SCIENTIFICHE S.R.L...**

GASCROMATOGRAFIA

Grazie a numerose e diverse configurazioni strumentali, siamo in grado di risolvere tutte le problematiche sia su gas sia su liquidi affrontabili con questa tecnica.

CROMATOGRAFIA LIQUIDA

Disponiamo di un ampio parco colonne che ci permette di affrontare la stragrande maggioranza delle problematiche analitiche risolvibili in HPLC.

CROMATOGRAFIA IONICA

Questa particolare tecnica cromatografica trova ampio utilizzo soprattutto nelle problematiche ambientali.

QUESTI SONO SOLO ALCUNI DEI SERVIZI CHE POSSIAMO FORNIRE:

- **CONTROLLI ANALITICI DI PRODUZIONE.**
- **VALIDAZIONE DI METODI ANALITICI.**
- **CONFERMA DI STRUTTURE MOLECOLARI.**
- **STESURE DI PROTOCOLLI.**
- **PROVE DI STABILITÀ.**
- **DETERMINAZIONI MICROBIOLOGICHE.**

Per questi motivi

VI INVITIAMO A CONTATTARCI,
per discutere le **Vostre esigenze**
e proporVi le **nostre soluzioni.**